

Gama de Empotrar Alta



Serie **4300**



Modelos

4301

- Sistema de cierre movido por cerradura de gorjas.

4302

- Sistema de cierre movido por cerradura de puntos.

4305

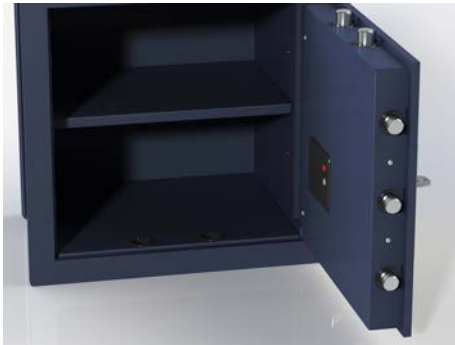
- Sistema de cierre movido por pomo.
- Bloqueo por electroimán.
- Clave electrónica de 1 a 8 dígitos.
- Llave de emergencia ante olvido de clave.
- Contactos para batería externa ante agotamiento de pilas.

4306

- Sistema de cierre movido por cerradura de puntos.
- Bloqueo adicional por electroimán.
- Clave electrónica de 1 a 8 dígitos.
- Llave de emergencia ante olvido de clave.
- Contactos para batería externa ante agotamiento de pilas.

4309

- Sistema de cierre movido por cerradura de gorjas.
- Bloqueo adicional por electroimán.
- Clave electrónica de 1 a 8 dígitos.
- Llave de emergencia ante olvido de clave.
- Contactos para batería externa ante agotamiento de pilas.



Características comunes

- Envoltente exterior de acero de 1,5mm.
- Puerta de acero de 10+2mm.
- Bisagra interior con sistema antipalanca.
- Bulones giratorios a tres lados de acero de 20mm.
- Guías de deslizamiento de bulones en ABS en puerta.
- Alojamiento de bulones de ABS en cuerpo.
- Estantes regulables en 3 ó 5 posiciones, en función del tamaño.
- Solapas antiextracción en trasera.
- Refuerzos perimetrales de acero corrugado de 8mm en cuerpo.
- Gama con 6 tamaños y 2 fondos.
- Caja en color azul RAL5011.
- Embellecedor en color plata RAL9006.

Observaciones

- Las dimensiones del acceso al interior, con la puerta abierta, pueden calcularse restando 80mm a la altura y 87mm al ancho nominales.
- Todos los tamaños incorporan estantes interiores regulables. Pueden suministrarse con estantes adicionales a su criterio. Consulte con nuestro departamento comercial.
- Esta serie puede fabricarse en otros tamaños y colores bajo pedido. Consulte con nuestro departamento comercial.

Tamaño Nº	Medidas exteriores en milímetros				Medidas interiores en milímetros				Peso en kilogramos		Volumen en litros		Número bulones	Número estantes
	Alto	Ancho	Fondo 1	Fondo 2	Alto	Ancho	Fondo 1	Fondo 2	Fondo 1	Fondo 2	Fondo 1	Fondo 2		
01	325	425	200	300	245	345	146	246	23,0	25,1	12,3	20,8	6	1
02	425	425	200	300	345	345	146	246	28,9	31,2	17,4	29,3	7	1
03	425	525	200	300	345	445	146	246	34,8	37,4	22,4	37,8	7	1
04	525	425	200	300	445	345	146	246	34,9	37,4	22,4	37,8	8	1
05	625	425		300	545	345		246		44,2		46,3	9	2
06	825	525		300	745	445		246		67,5		81,6	11	2